

TEXOPAQUE AD FF - Série 045

SECAGEM	DILUIÇÃO E LAVAGEM	MALHA	TIPO DE EMULSÃO FOTOGRÁFICA	APLICAÇÕES	TECIDOS	CORES DISPONÍVEIS
Deve ser curada a 160°C entre 2 a 3 mins.	<p>Para aumentar a fluidez, acrescente até 5% de 045-902 Texopaque diluente VC</p> <p>Para limpeza da matriz utilize o 045-901 Texopaque limpa telas.</p> <p>Para retardar a secagem utilize em até 5% o 045-0903 Texopaque amaciante FF</p>	Recomendamos tecido de PES monofilamento entre 43 a 120 fios/cm	A maioria das emulsões diretas Recomendamos nossa linha Dirasol SuperTex ou Dirasol 25	Camisetas, suéteres, roupas esportivas e de moda, crachás, chapéus, bonés, bolsa, calçados, etc.	Apropriada para a maiorias fibras naturais e sintéticas mais comuns. Algodão, misturas de algodão e poliéster, muitos tecidos sintéticos.	12 cores, Pantone Matching System, 5 cores fluorescentes 4 cores quadricromias

Descrição do Produto

TEXOPAQUE AD FF é uma linha de tintas à base de plastisol livre de ftalatos e metais pesados com máxima cobertura em tecidos escuros, desenvolvida para imprimir a maioria dos tecidos naturais e alguns tipos de sintéticos. A linha AD FF incorpora a tecnologia "Co-Plus", exclusiva da Sericol, que elimina aglomerados podendo ser trabalhado úmido sobre úmido com isenção do Texopaque op Branco, cores fluorescentes e metálicas.

Propriedades

Alta cobertura excepcional. Livre de metais pesados.
Excelente características de impressão "úmido sobre úmido". Estabilidade de tela ilimitada.
Alta resistência à lavagem. Livre de aglomerados

Misturas e Compatibilidade com outras tintas

Texopaque AD FF é miscível com outros plastisóis da Sericol.

Informação de cura

As tintas Texopaque AD FF devem ser curadas a temperaturas de 160°C para admitir total resistência a lavagem. Diferenças na camada do filme, equipamento de secagem e tecidos irão influenciar fortemente o tempo de cura requerido, mas de 2 a 3 minutos é comum. Alguns equipamentos que usam infravermelho podem atingir a cura total em tempo bem curto. O tempo de cura irá variar dependendo da cor (sendo que as cores escuras curam mais rapidamente que as claras). **É essencial que haja tempo para que a temperatura de cura seja atingida por toda a espessura do filme de tinta, senão a resistência não será atingida. Avalie o tempo necessário para o procedimento de cura testando a estampa nas condições mais severas de lavagem especificadas.**

Importante

Agite antes de usar. Usuários devem comprovar que Texopaque OP seja compatível com tecidos específicos e que as propriedades de resistência sejam aceitáveis antes de iniciar uma produção.



TEXOPAQUE AD FF - Série 045

Resistência à lavagem

Texopaque AD FF tem boa resistência a lavagem conforme os testes I.S.O. Nº 1 (40°C), 2 (50°C) e teste Nº3 (60°C) das recomendações do Conselho Consultivo para Lavagem Doméstica do Reino Unido. Combinação de cores: Deve ser observado que altas temperaturas de lavagem e detergentes fortes podem causar mudanças de coloração em algumas combinações de cores. Isto é especialmente verdadeiro quando adições muito pequenas de uma cor básica são usadas. Por exemplo, tons pastéis podem mudar de cor já que os traços de cores básicas adicionados são afetados em ciclos de lavagem em condições severas. Por esta razão, é essencial que todas as formulações sejam experimentadas antes da produção para se comprovar que as propriedades de lavagem estejam aceitáveis. **Estampas podem ser passadas no verso do tecido com temperatura de ferro baixa ou com um outro pano sobre a área estampada. As estampas não podem ser submetidas a lavagem a seco e as peças de roupas estampadas deverão ser etiquetadas com esta advertência.**

Cura rápida

Muitos fatores afetam o tempo requerido para cura rápida. Estes incluem o tipo e o comprimento de onda do equipamento usado e a distância entre o tecido e o equipamento. Fatores adicionais, tais como, o tecido e a cor da tinta, camada do filme e área de impressão são também cruciais. Sob condições ideais, um tempo de cura de menos de 3 segundos pode ser prontamente atingido.

Fibrilação

Fibrilação ocorre quando as fibras da roupa rompem o filme de tinta no ciclo da lavagem, o que resulta em uma aparência desbotada. Embora a fibrilação aparente ser o resultado de uma má resistência da tinta à lavagem, na realidade ela não é causada pela perda de tinta, ela ocorre mesmo em estampas totalmente curadas. Há diversos métodos para minimizar a fibrilação, no entanto, cada um complica o processo de estampagem:

- Aumentar a camada de tinta;
- Usar uma base com cura rápida;

A chance de fibrilação aumenta na mesma medida que a demanda por estampas de fácil manufatura ou de baixa camada aumenta. A relação complexa entre tinta, técnica de estampagem e a roupa, reforça a necessidade de testes de lavagem das estampas conforme os requisitos do cliente, antes de se iniciar a produção.

Estampas de transferência (Transfers)

MultiTran XM é o sistema preferido para a produção de estampas de transferência (transfers) por prensagem à quente (veja boletim técnico das tintas MultiTran XM). Entretanto, Texopaque AD também pode ser usada. Para a produção de transfers multicoloridos cada cor deve ser seca a quente no papel de transferência. Ajuste de temperatura: 100°C de 30 a 60 segundos.

É importante que a secagem de cada cor não ultrapasse este limite pois a adesão do transfer à roupa será prejudicada.

O transfer acabado pode ser aplicado em uma máquina de transferência a quente a aproximadamente 180 – 190°C por 10 – 15 segundos. Cuidado deve ser tomado com tecidos sensíveis ao calor. Deve-se deixar o papel do transfer esfriar antes de removê-lo.

Linha de Cores Co-Plus

Cores TEXOPAQUE FF

Código	Descrição
OP001 (P)	Preto FF
OP021 (P)	Mix Incolor
OP042 (P)	Amarelo GS
OP043 (P)	Amarelo RS
OP162 (P)	Laranja Claro
OP165 (P)	Magente
OP166 (P)	Violeta
OP134 (P)	Vermelho YS
OP124 (P)	Vermelho BS
OP203 (P)	Azul Médio
OP206 (P)	Azul Escuro RS
OP285 (P)	Verde Escuro
OP000 (P)	Clear Incolor FF

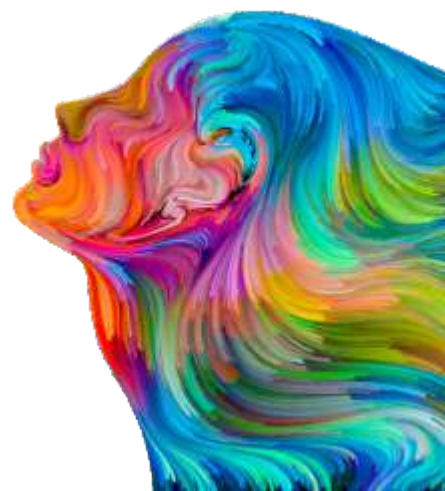
(P)= Cores Base Seritone Isentas de Chumbo
(GS)= Esverdeado (YS)= Amarelado
(RS)= Avermelhado (BS)= Azulado
Disponíveis em embalagens de 1 e 5 litros

Diluentes / Limpadores

Código	Descrição
045-0902	Diluyente de viscosidade
045-0901	Limpa telas
045-0903	Amaciante e retardador de secagem

Branco

Código	Descrição
OP025	Branco Super Cobertura
045-0753	Texopaque Supernova Branco
FW753	



TEXOPAQUE AD FF - Série 045

Pantone® Matching System

O espectro de cores Texopaque AD inclui 10 cores-base mais o Preto, Branco e a Base Incolor para produzir simulações precisas das cores PANTONE® no item terminado em C.

O pacote inclui:

1- Guia de Fórmulas de Cores PANTONE®

Catálogo original PANTONE® adaptado pela Sericol.

2- Guia de Fórmulas Sericol

Apostila contendo formulações em porcentagens de peso.

3- Software de Gerenciamento de Cores

Compatível em computadores IBM. Esse sistema contém todas as formulações PANTONE® mais:

- Banco de Dados para formulações próprias
- Cálculo automático da quantidade e custo de fabricação
- Estimativa de cobertura

- Sistema de controle de estoque, incluindo valores e quantidades e um programa de alerta quando um nível de estoque está abaixo do estipulado.

4- Escala de fórmulas PANTONE®

Pré-programado com as formulações Sericol padrão PANTONE®, permitindo o máximo de precisão com rapidez e economia.

Texopaque OP Fluorescentes

Código	Descrição
OP077	Amarelo L
OP119	Laranja M
OP179	Vermelho M
OP180	Magente M
OP294	Verde M

O Branco Super Opaco e as cores fluorescentes não têm a mesma resistência à aglomeração da linha de cores Co-Plus. É necessário secagem intermediária entre as cores.

Branco de Cura Rápida

Sericol possui uma linha completa de Brancos de cura rápida para tecidos que não podem ser submetidos a altas temperaturas.

Tintas Quadricromia

Sericol fornece uma seleção de três linhas de tintas para quadricromia. Plastisol. Detalhes estão disponíveis no boletim técnico.

«Kit de Ferramentas» das Tintas Plastisol

Uma linha completa de aditivos e modificadores, tais como catalisadores, etc., estão disponíveis para uso nas linhas de tintas Plastisol da Sericol. Uma tabela de seleção e detalhes estão disponíveis no boletim técnico "Tintas e Aditivos Especiais Plastisol".

Tintas de usos e efeitos especiais

Sericol fornece uma ampla linha de tintas Plastisol para usos e efeitos especiais, tais como, tintas metálicas e Branco com baixo sangramento. Detalhes completos estão disponíveis no boletim técnico "Tintas e Aditivos Especiais Plastisol".

Adesivos permanentes

Durante a impressão, os tecidos devem estar presos à mesa por meio de adesivo sensível a pressão de forma que seja obtida boa definição.
045-0906 Texopaque Adesivo Permanente



TEXOPAQUE AD FF - Série 045

Armazenamento

Os frascos devem ser bem fechados imediatamente após o uso. Para se obter o maior prazo de validade possível, armazenar em temperaturas entre 10°C e 25°C. Armazenando-se em ambiente frio, o prazo de validade esperado para tintas e vernizes é de 48 meses a partir da data de fabricação.

Segurança e Manuseio

- Formulada para ser isenta de agentes químicos (tóxicos) carcinogênicos, mutagênicos ou reprotóxicos.
- Formulada livre de chumbo ou outros metais pesados e é testada de acordo com a norma de segurança de brinquedos EM71-3: 1995.
- Deve ser armazenada longe de calor. Informações completas sobre segurança e manuseio das tintas Texopaque OP FF e solventes estão disponíveis nas fichas de dados de segurança aplicáveis da Sericol, disponíveis quando requisitados.

Informações sobre o Meio Ambiente

- Não contém produtos que degradam a camada de ozônio descritos na Convenção de Montreal.
- Possui formulação livre de hidrocarbonetos aromáticos que sabidamente tenham efeito adverso ao meio-ambiente.
- Não contém qualquer solvente volátil e é, portanto, benéfico ao meioambiente quando comparado a produtos à base desses solventes.

Norma Öko-Tex 100

Contate seu fornecedor Sericol para maiores informações.

NOTA IMPORTANTE

As informações e recomendações contidas nesse Catálogo, bem como, as orientações técnicas fornecidas de outra maneira pelos nossos representantes, sejam verbalmente ou por escrito, baseiam-se em nosso conhecimento atual que julgamos exatos. Contudo, nenhuma garantia é fornecida quanto à exatidão, pois não podemos cobrir ou prever todas as aplicações possíveis de nossos produtos e porque existem variações de métodos de fabricação, reservas de impressão e outros materiais. Pelo mesmo motivo, nossos produtos são comercializados sem garantia e, na condição de que os usuários devem realizar seus próprios testes para que se certifiquem que preenchem totalmente suas necessidades particulares. Nossa política de contínuo aprimoramento dos produtos pode tornar algumas das informações deste Catálogo desatualizadas e, solicita-se aos usuários que se assegurem de estarem seguindo as recomendações mais recentes.

